

Uputstva za wi-fi funkcije



Ovaj opis funkcija se odnosi na Klima uređaje sa ugrađenom funkcijom za Wi-Fi. Molim Vas pročitajte ova uputstva pažljivo pre korišćenja uređaja i sačuvajte za dalju upotrebu.

Sadržaj

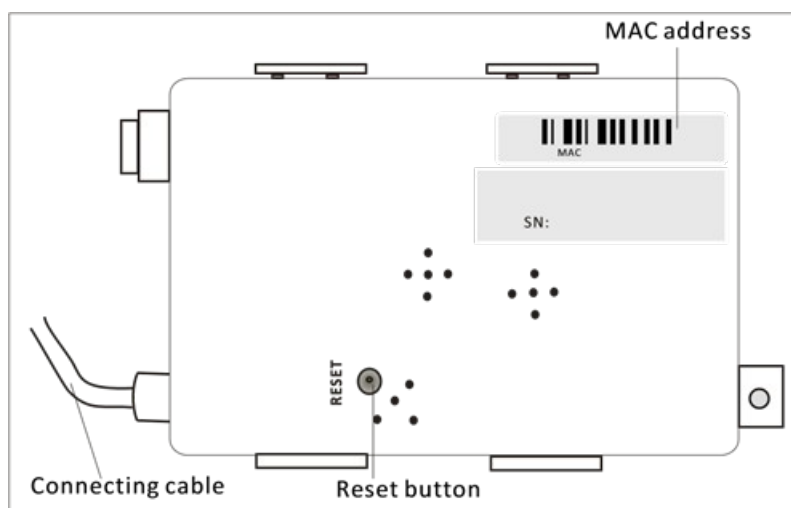
Okruženje pametnih telefona i wi-fi modul.....	3
Preuzimanje i instaliranje aplikacije.....	4
Aktiviranje aplikacije	6
Prijava (login)-Registracija (za nove korisnike).....	7
Prijava-Zaboravili ste lozinku?.....	9
Prijava.....	9
Povezivanje sa uređajem.....	10
Upravljanje klima uređajem.....	11
Saveti za uređaje.....	23
Novosti.....	23
Podelite uređaj.....	24
Nalog i pomoć.....	25
Napomen.....	26
Problemi sa pokretanjem.....	26

Okruženje pametnih telefona i Wi-Fi Modul

1. Minimalne specifikacije na pametnom telefonu: Android 5.0 verzija ili viša ; IOS 9.0 verzija ili viša.
2. Zahtevi Wi-Fi mreže za Wi-Fi modul

Standard karakteristike	IEEE 802.11b	IEEE 802.11 g	IEEE 802.11 n
Radna frekvencija	2400-2483.5 MHz ISM traka	2400-2483.5 Mhz ISM traka	2400-2483.5 MHz ISM traka
podešavanje	DQPSK,DBPSK,CCK,DSSS	QPSK,BPSK,16QAM 16QAM sa OFDM	BPSK, QPSK,16QAM 64QAM sa OFDM
Brojevi kanala	13 kanala širom sveta	13 kanala širom sveta	
Brzina prenosa podataka	Ne više od 11 Mbps	Ne više od 54 Mbps	Ne više od 150 Mbps
osetljivost	-76 dBm za 11 Mbps	-65dBm za 54Mbps	-64dBm za MCS7 (2.4GHz traka/HT20) -61dBm za MCS7 (2.4GHz traka/HT40)
Izlazna snaga/energija	16±2dBm za 11Mbps	14±2dBm za 54Mbps	12± 2dBm za MCS7 (2.4GHz traka/HT20) 12±2dBm za MCS7 (2.4GHz traka/HT40)
bezbednost	STANDARD : WEP/WEPA/WPA2 ŠIFROVANI ALGORITAM:WEP64/WEP128/TKIP/AES		

3. **Gde se nalazi Wi-Fi modul i MAC adresa:** Otvorite prednji panel , Wi-Fi modul se nalazi u blizini električne kutije ili na samom panelu. MAC adresa je identifikacija Wi-Fi modula, koja je bitna za kasnije servisiranje , zato molim Vas **ne skidajte i ne uništavajte oznaku MAC adrese.**



Preuzimanje i instaliranje aplikacije

1. Instalirajte aplikaciju za Android sisteme .

Korak 1. Pritisnite „ Play Store“ ikonicu na smartfonu.

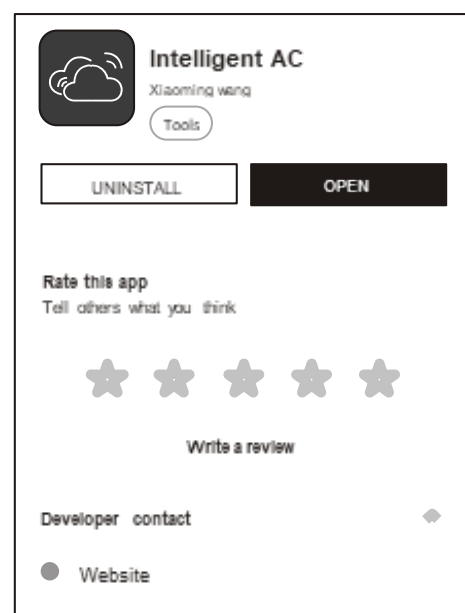
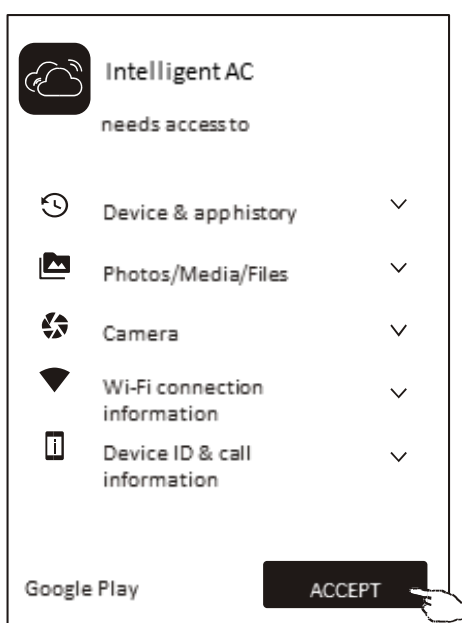
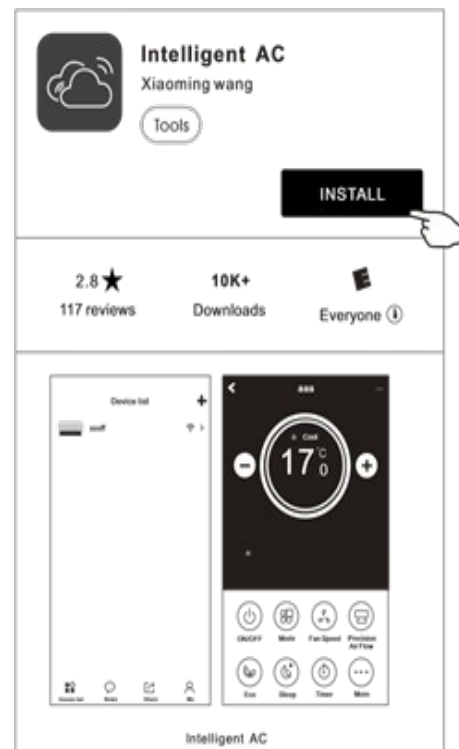


Korak2. Ukucajte „Intelligent AC“ u pretraživaču i pronađite aplikaciju.

Korak3. Pritisnite „INSTALL“ dugme

Korak4. Pritisnite „ACCEPT“ dugme da bi instalirali aplikaciju.

Korak5. Kada je instaliranje aplikacije završeno, pojaviće se „OPEN“ dugme na ekranu. Ako ste spremni da koristite aplikaciju pritisnite dugme OPEN




Preuzimanje i instaliranje aplikacije

2. Instaliraj aplikaciju za iPhone (IOS sisteme)

Korak1. Pritisnite „APP Store“ ikonicu na iPhone-u.



Korak2. Ukucajte „Intelligent AC“ u pretraživaču.

Korak3. Pritisnite dugme  da bi preuzeli i instalirali aplikaciju.

Korak4. Kada je instaliranje aplikacije završeno, dugme „OPEN“ je prikazano na displeju. Ako ste spremni da koristite aplikaciju, pritisnite dugme OPEN. **3. Drugi način da preuzmete i instalirate aplikaciju.** *Korak1.* Skenirajte sledeći QR kod.



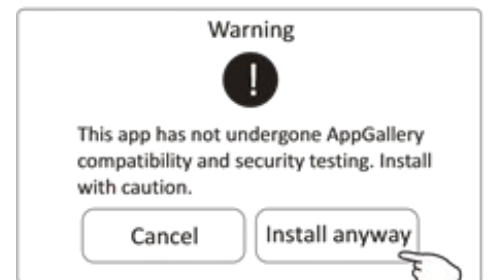
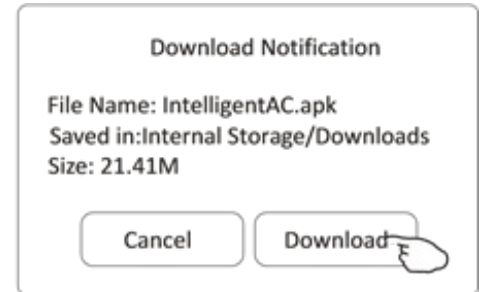
Korak2. Pritisnite „Download“ na ekranu (za iPhone korisnike, molim Vas uđite u „APP Store“ i pratite drugu stavku ove teme da bi izvršili instaliranje)

Korak3. Posle preuzimanja aplikacije, pritisnite „Install“ dugme na ekranu ili pronađite „IntelligentAC.apk“ u listi za preuzimanje i otvorite ga.

Korak4. Izaberite „I understand the risk, install anyway“ opciju na ekranu.

Korak5. Pritisnite „Install anyway“ da bi instalirali aplikaciju.

Korak6. Kada je aplikacija gotova sa instaliranjem, dugme „OPEN“ je prikazano na ekranu. Ako ste spremni da koristite aplikaciju, pritisnite dugme „OPEN“.



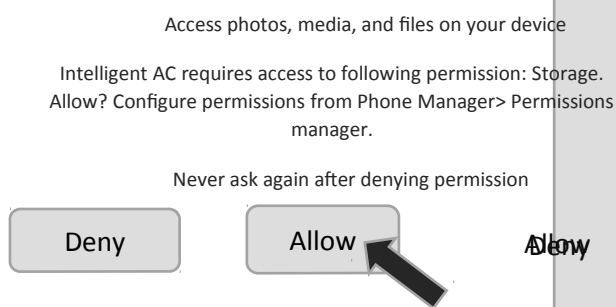
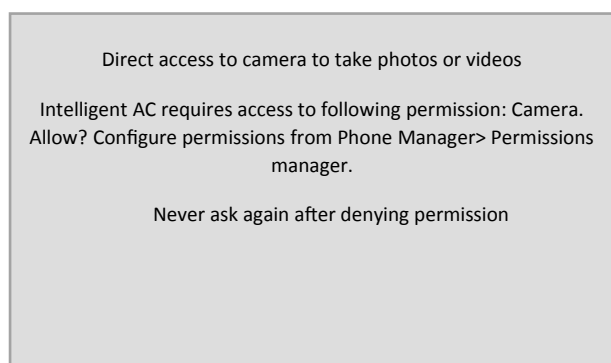
Aktivacija aplikacije-podešavanje aplikacije

1. Pokrenite aplikaciju tako što ćete pritisnuti na ikonicu „Intelligent AC“ na vašem telefonu



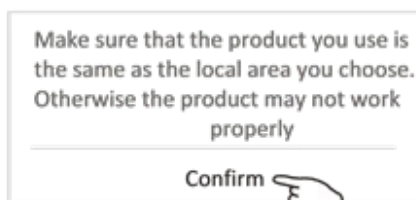
Intelligent AC

2. Pritisnite „allow“ na sledećem prozoru da biste dopustili aplikaciji pristup kameri i skladištu vaših dokumenata.



Napomena: ako pritisnete „deny“, aplikacija se neće pokrenuti i na ekranu će biti prikazano „Please enable the permission in settings.“Možete omogućiti ponovno dopuštanje u mobilnim podešavanjima.

3. Kada omogućite pristup, na ekranu će se pojaviti selekcija regiona upotrebe. Molim Vas da pažljivo izaberite odgovarajući region i pritisnete na „Confirm“



Aktiviranje aplikacije-Aktivacioni kod i ugovor o privatnosti

4.Sledeći korak je aktiviranje aplikacije. Možete je aktivirati tako što ćete skenirati aktivacioni QR kod direktno ili izaberite ručni unos koda i sami unesite aktivacioni kod.



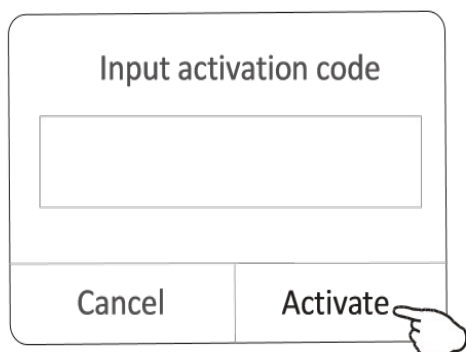
Activate QR code and activation code



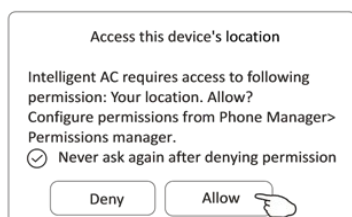
Napomena: Bez QR koda ili aktivacionog koda, ne mozete koristiti aplikaciju, zato ih oprezno

čuvajte

Skenirajte QR kod ili unesite kod.



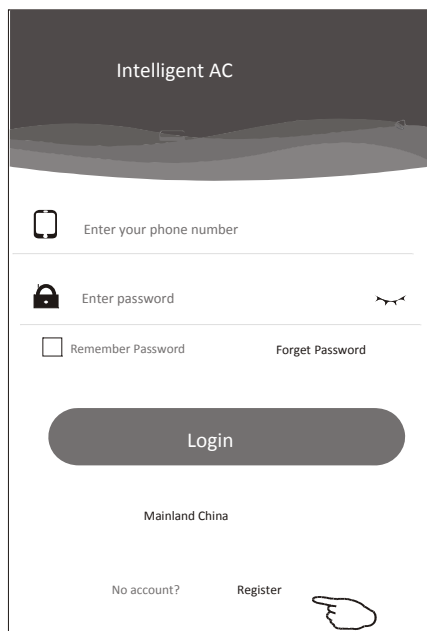
5.Molim Vas pritisnite „Allow“ na sledecem na sledecem prozoru koji će se pojaviti na ekranu da bi omogućili aplikaciji upotrebu vaše lokacije



6. Nakon aktivacije, na ekranu će vam se pojaviti tekst dobrodošlice i ugovor o privatnosti. Proverite ga pažljivo i pritisnite „Agree“.

Prijava –Registracija novog korisnika

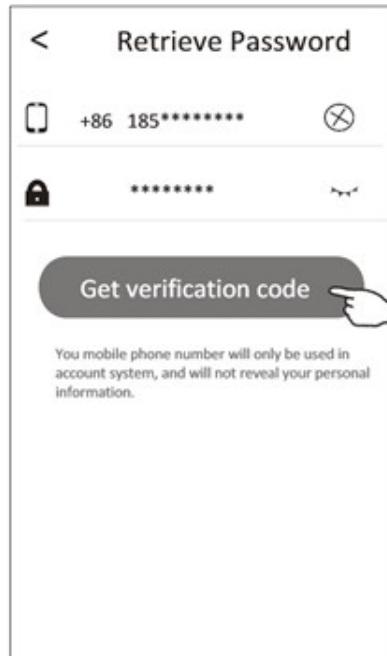
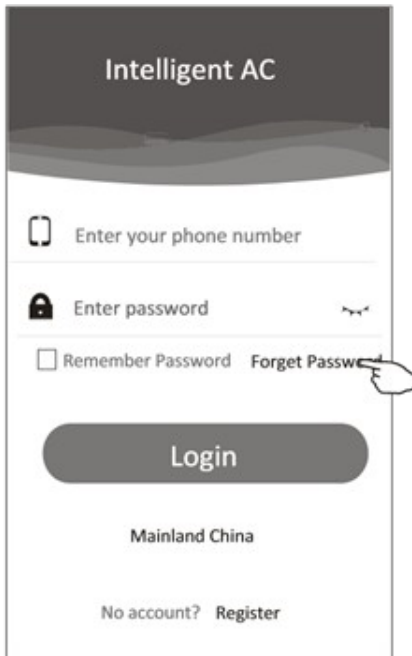
1. Nakon instaliranja aplikacije , na ekranu će se pojaviti, nakon ugovora o privatnosti , prozori za prijavljivanje. Za novo ulogovanje pojaviće se nakon instaliranja i ekrana dobrodošlice ekran za prijavu.
2. Ako nemate nalog, molim Vas pritisnite „Register“.
3. Pritisnite pozivni broj za Vašu zemlju. (npr. za Srbiju +381).
4. Listajte po ekranu dok ne pronađete ime Vaše zemlju i pritisnite.
5. Ukucajte Vaš mobilni telefon i izmislite lozinku (Lozinka mora da sadrži od 6 do 20 karaktera)
6. Pritisnite dugme „ Get verification code“ da biste dobili verifikacioni kod koji ćete primiti u obliku poruke na Vašem telefonu.
7. Unesite verifikacioni kod u roku od 59 sekundi.
8. Ukucajte „Complete“ kada završite.



Pritiskom omogućavate vidljivost lozike

Prijava-Zboravili ste lozinku ?

- 1.Ako zaboravite šifru za prijavljivanje na Vaš nalog,pritisnite “Forget Password”.
- 2.Unesite Vaš broj telefona I kreirajte novu lozinku koja mora da sadrži od 6 do 20 karaktera sa brojevima
- 3.Pritisnite “Get verification code”
- 4.Unesite verifikacioni kod , koji vam stiže putem SMS-a na VAŠ telefon.
- 5.Pritisnite “complete” da biste završili sa registraciom.

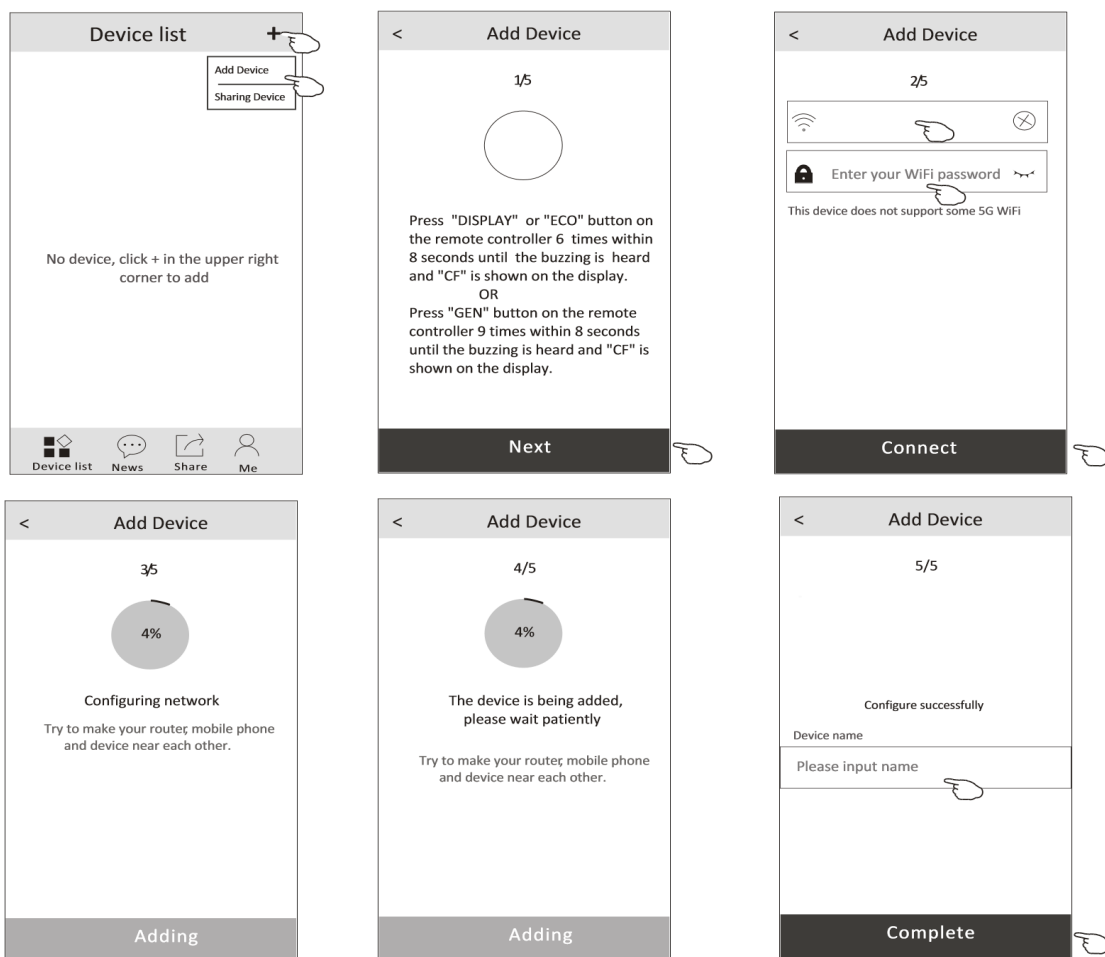


Prijava

- 1.Unesite vaš broj mobilnog telefona i novu lozinku.
- 2.Pritisnite „Login“ dugme.

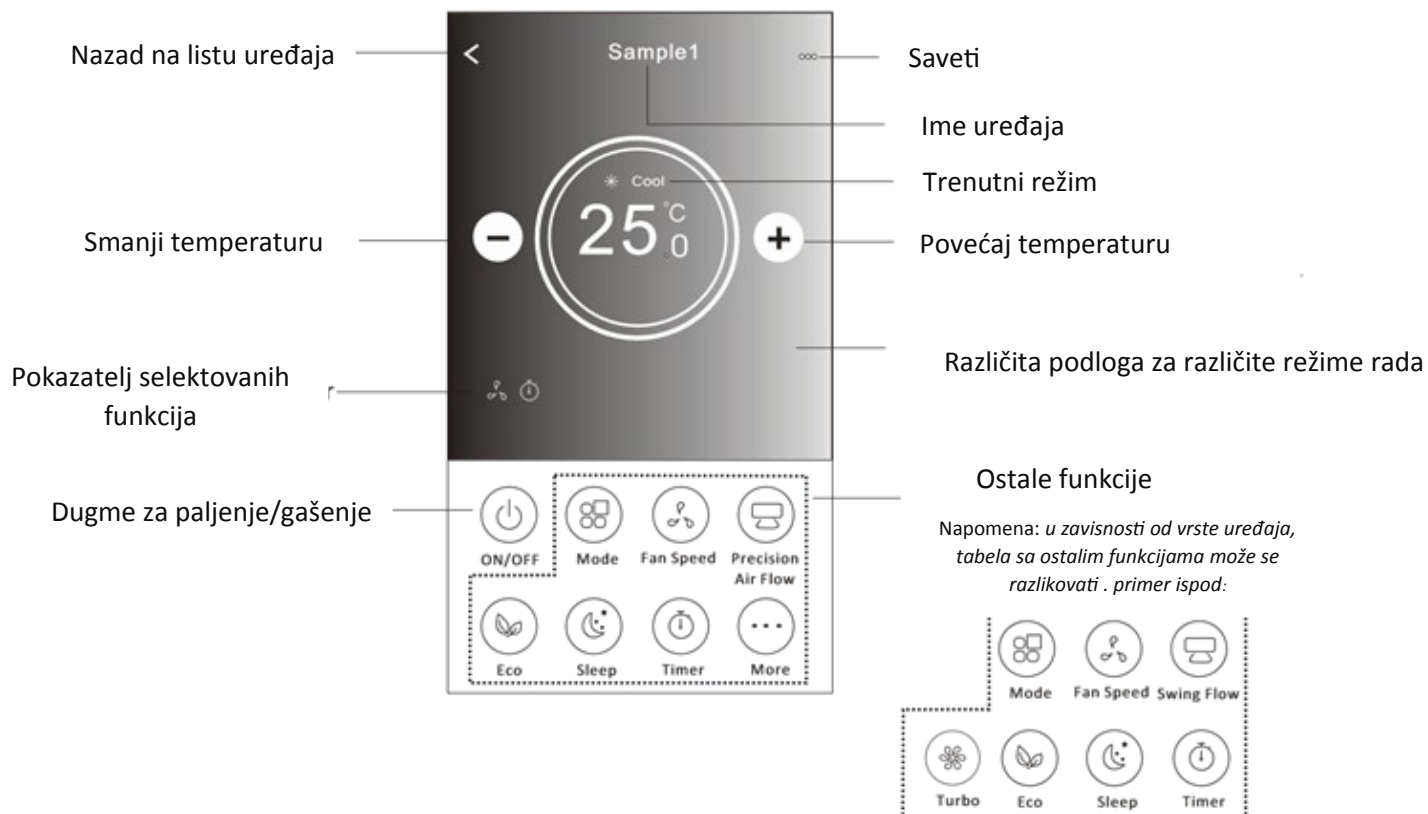
Povežite se sa uređajem

1. Kliknite + u gornjem desnom uglu na listi uređaja , potom pritisnite „Add device“.
 2. Upalite unutrašnju jedinicu (nije neophodno da klima radi),potom pratite **uputstva na ekranu 1/5** na vašem telefonu ili pritisnite dugme za restart Wi-Fi modula da bi se restartovao Wi-Fi modul. Nakon toga , pritisnite „next“ dugme.
- Uputstvo na ekranu :** Pritisnite „DISPLAY“ ili „ECO“ dugme na vašem daljinskom upravljaču 6 puta u roku od 8s nakon čega ćete čuti zvučnu konekciju i pojavaće se CF oznaka na displeju upravljača. Ili pritisnite „GEN“ dugme 9 puta u roku od 8 sekundi , nakon čega ćete čuti zvučnu konekciju i CF oznaku na displeju.
3. Unesite Wi-Fi ime i lozinku Wi-Fi-a.Koristite internet mrežu na kojoj ste i Vi povezani.Pritisnite potom „Connect“.
 4. Videćete na displeju unutrašnje jedinice različite oznake u kombinaciji sa procentom izvršenog posla kako se smenjuju . Oznaka „PP“ znači traženje rutera, „SA“ znači konektovanje sa ruterom i „AP“ konektovanje sa serverom.
 5. Kada se završi sparivanje , telefon će Vas automatski odvesti na ekrane sa oznakama 3/5 , 4/5 i 5/5-
 6. Na ekranu 5/5 ukucajte željeno ime uređaja posle čega će biti svrstano na listu uređaja na Vašem telefonu.



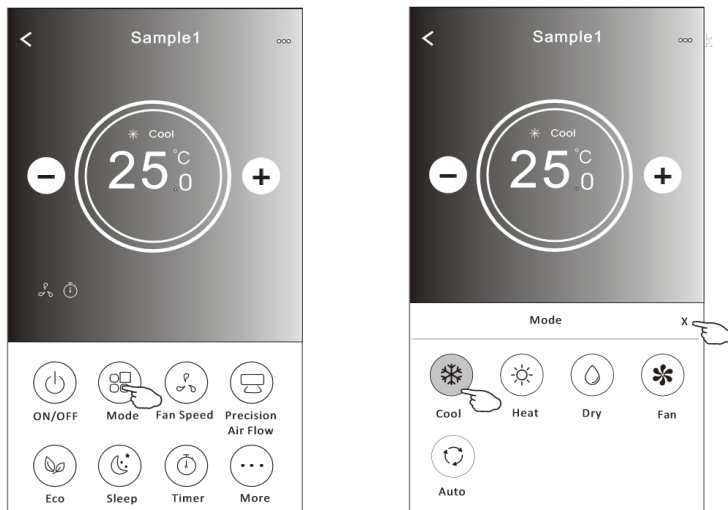
Upravljanje klima uređajem-glavni kontrolni ekran

Pritisnite na listi uređaja ime uređaja i odvešće vas na glavni kontrolni ekran.



Upravljanje klima uređajima-režimi

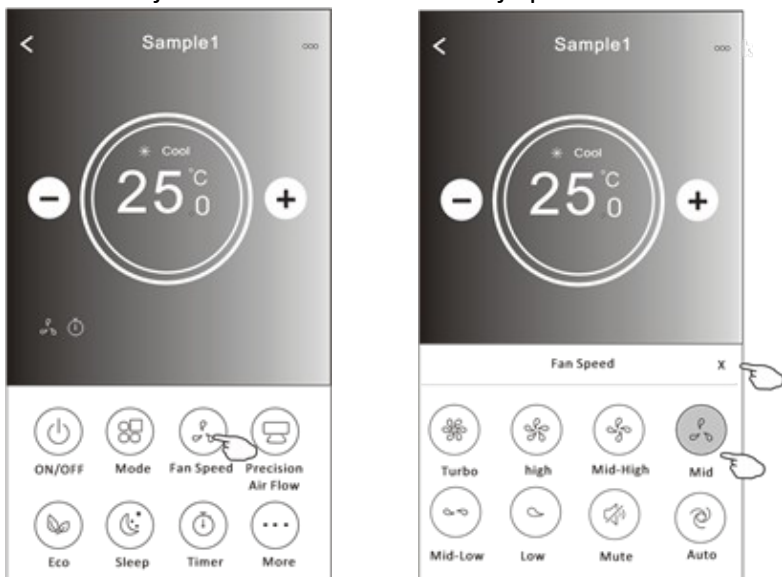
- 1.Pritisnite Mode dugme .
- 2.Postoje 5 vrstarežima na ekranu za režime, izaberite jedan da biste pokrenuli klima uređaj.
- 3.Pritisnite dugme X da bi se vratili na početni kontrolni režim.
- 4.Režim i pozadina će se promeniti na ekranu.



Napomena: Više detalja o režimima ponaosob pronaćićete u uputstvu za korisnike

Upravljanje klima uređajem-Brzina ventilacije

- 1.Pritisnite dugme „Fan Speed“.
- 2.Izaberite željenu brzinu ventilacije.
- 3.Pritisnite dugme „X“ da bi ste se vratili na glavni kontrolni ekran.
- 4.Pokazatelj odabrane brzine ventilacije prikazaće se na ekranu.

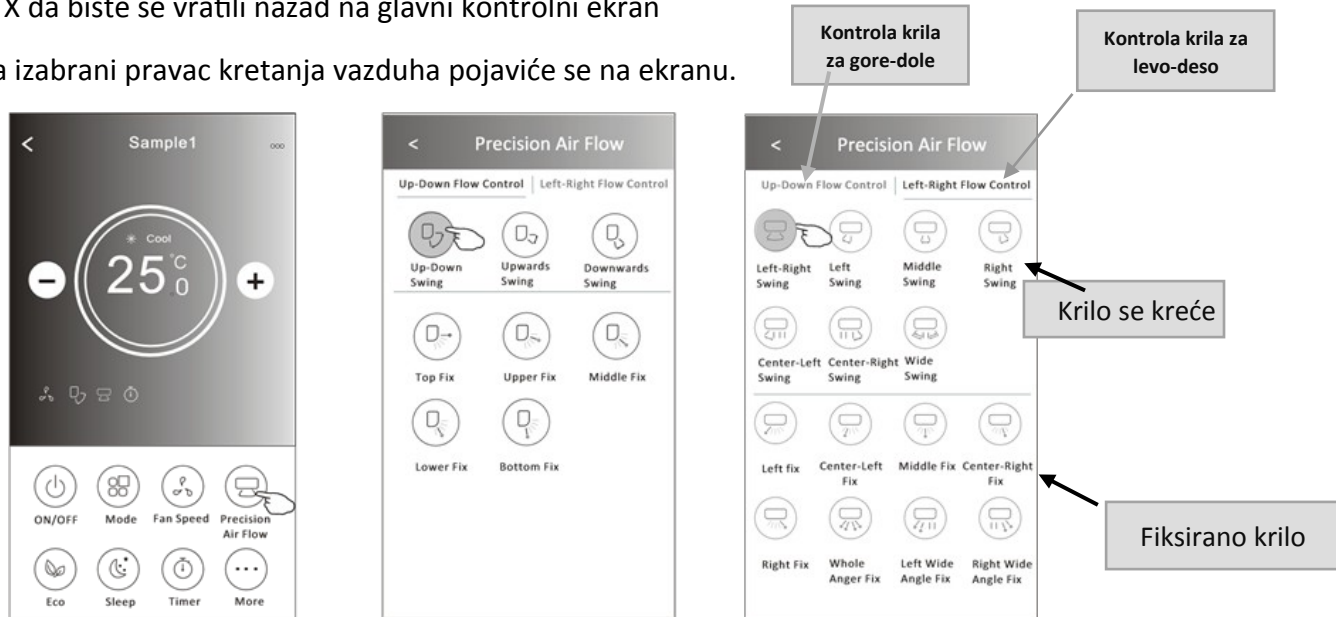


režim	Brzina ventilacije
hlađenje	Sve brzine
ventilator	Sve brzine
isušivanja	
grejanja	Sve brzine
auto	Sve brzine

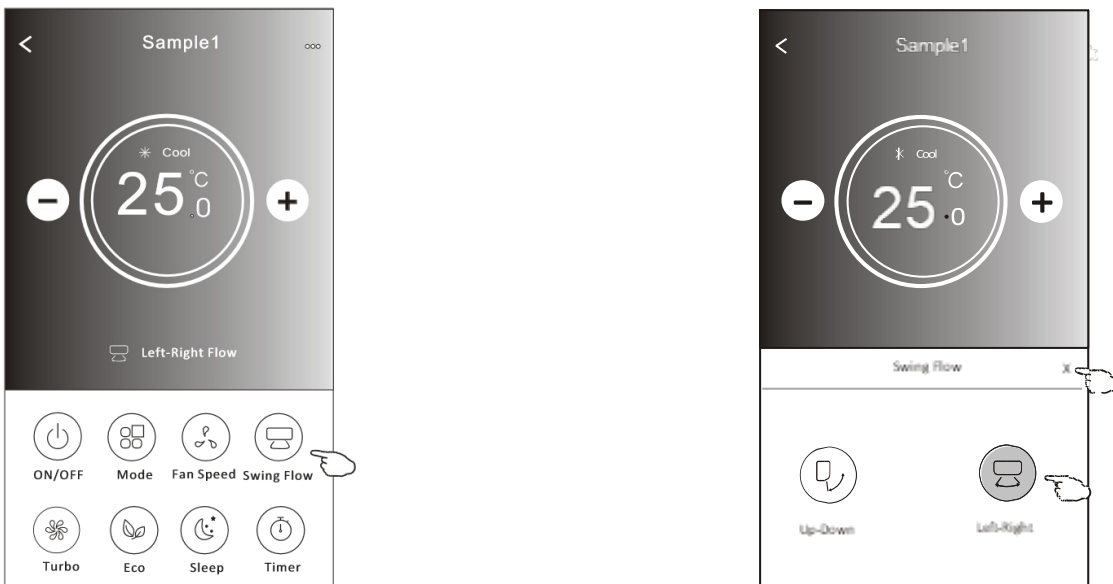
Napomena: u zavisnosti od modela, ekran za bzinu ventilacije moze se razlikovati od predstavljenog.

Upravljanje klima uređajem-kontrola kretanja vazduha

- 1.Pritisnite „Precision Air Flow“ ili „Swing Flow“ dugme.
- 2.Izaberite željeni pravac kretanja vazduha i pritisnite na njegovo dugme.
- 3.Pritisnite X da biste se vratili nazad na glavni kontrolni ekran
- 4.oznaka za izabrani pravac kretanja vazduha pojaviće se na ekranu.



Example as below:



Upravljanje klima uređajem – ECO opcija

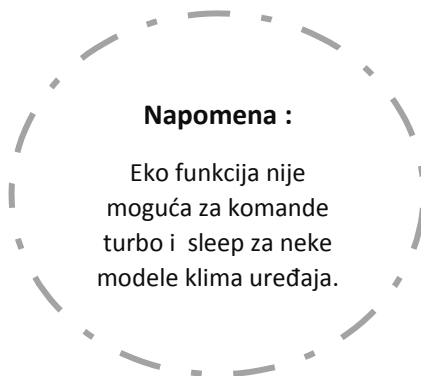
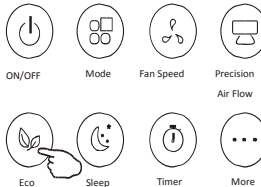
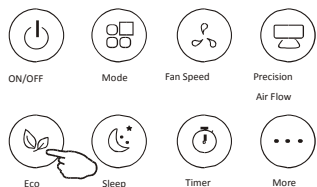
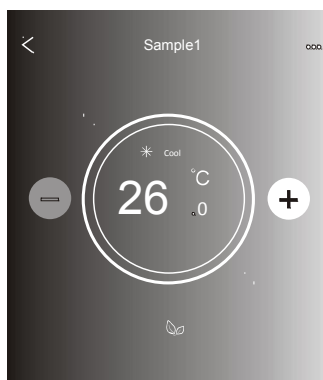
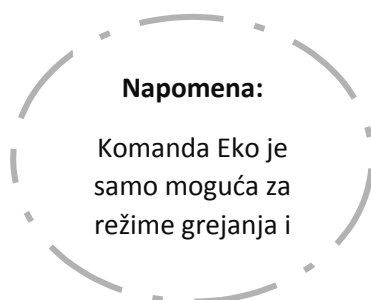
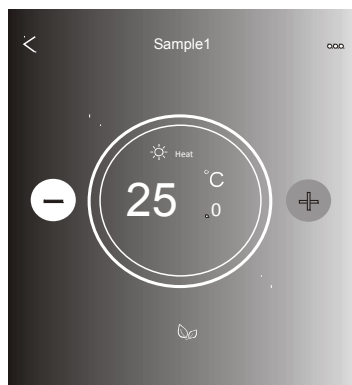
1. Za Eko funkciju, samo pritisnite dugme da biste aktivirali funkciju. Dugme će biti osvetljeno i pojaviće se na ekranu.

2. Pritisnite ponovo na isto dugme da biste obustavili funkciju.

3. Kontrola temperature za neke klima uređaje:

-U režimu za hlađenje , temperatura će se podesiti na $\geq 26^{\circ}\text{C}$.

-U režimu za grejanje, temperatura će se podesiti na $\leq 25^{\circ}\text{C}$.



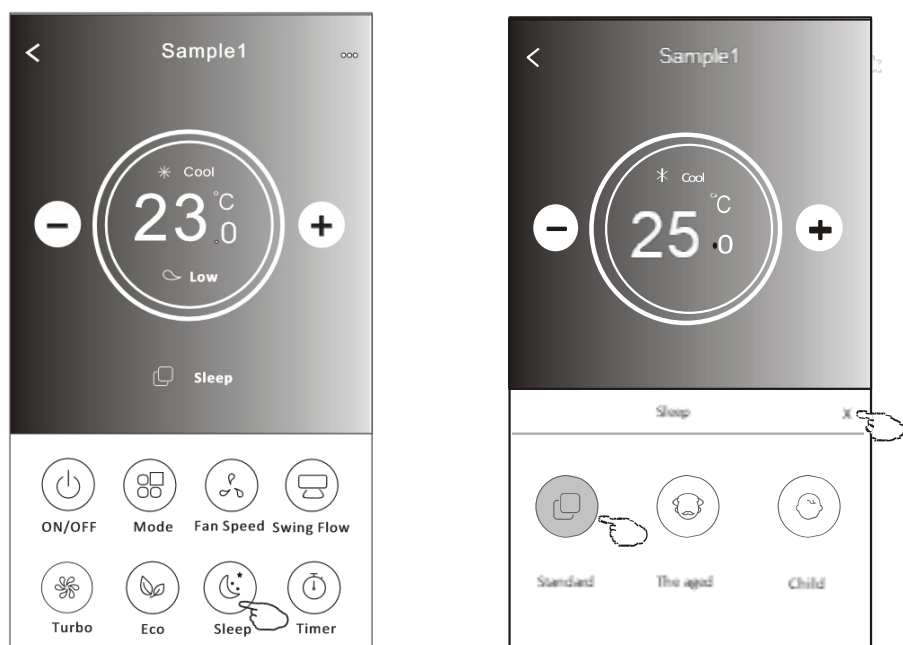
Upravljanje klima uređajem-Opcija Sleep

- 1.Pritisnite „Sleep“ dugme.
- 2.Izaberite željeni režim iz opcije „Sleep“.
- 3.Pritisnite X da biste se vratili nazad na pocetni ekran.
- 4.Selektovani režim za spavanje će se pojaviti na ekranu.



Komanda Sleep
je moguća samo
za režime
hlađenja i
grejanja

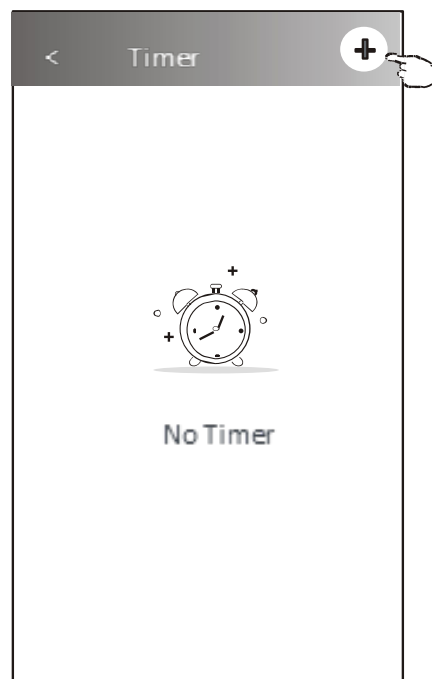
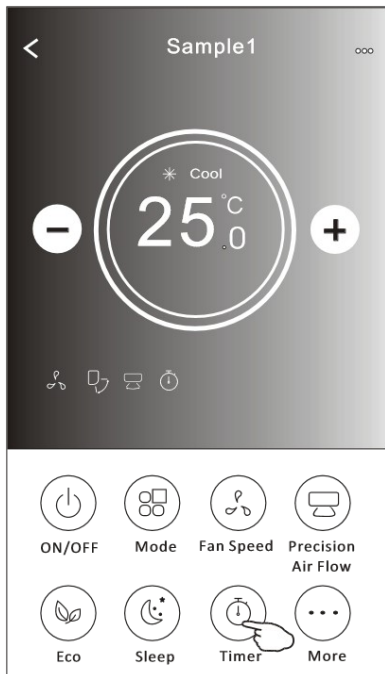
U zavisnosti od modela klima uređaja , raspored opcija može se razlikovati na glavnom kontrolnom ekranu.



Na nekim klima
uređajima sleep
nije moguć u
režimu turbo

Upravljanja klima uređajem – timer (Off)

1. Pritisnite dugme „Timer“.
2. Pritisnite + u gornjem desnom uglu glavnog ekrana tajmera.
3. Izaberite jednu od opcija Time/Repeat/Switch off i pritisnite „save“.
4. Tajmer će se pojaviti na glavnom ekranu za tajmer.



Slide up or down
Izaberite vreme

Pritisnite „Repeat“ potom selektujte određene dana , potvrdite na dugme

Pritisnite „Switch“ potom listajte da biste izabrali OF

Time	Repeat	Switch
19		
20		
21	Monday....>	OFF>
22		
23		

Cancel	Repeat	Confirm
Once		
Monday	✓	
Tuesday	✓	
Wednesday	✓	
Thursday	✓	
Friday	✓	
Saturday		
Sunday		

Cancel	Switch	Confirm
	ON	
	OFF	

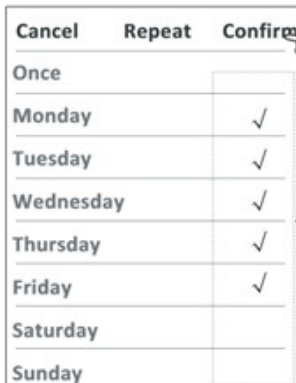
Upravljanje klima uređajem-Timer (On)

- 1.Pritisnite dugme za Tajmer.
- 2.Pritisnite + u gornjem desnom uglu na ekranu za tajmer.
- 3.Podesite željeno vreme/ dane ponavljanja/ON/ Temperaturu /režim/Pravac strujanja vazduha i pritisnite SAVE.
- 4.Timer će se pojaviti na glavnom ekranu.



Pritisnite „Repeat“ potom selektujte određene dana , potvrdite na dugme „confirm“.

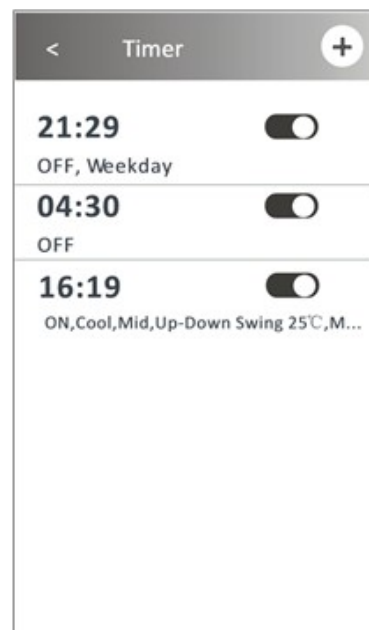
Izaberite vreme



Pritisnite „Switch“ potom listajte da biste izabrali OF



Pritisnite Temperature/Mode/Fan Speed/ Air Flow jedno po jedno da biste podesili te funkcije.

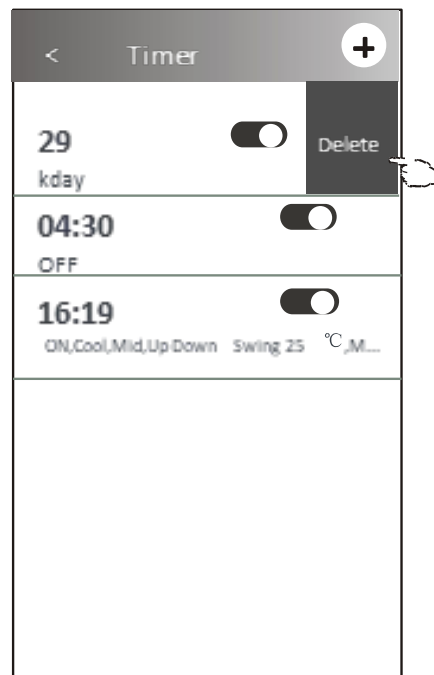


Upravljanje klima uređajem- Tajmer (promeniti/ugasiti/izbrisati)

1.Promenite tajmer:Pritisnite bilo gde na listi tajmera osim na „prekidaču“ da biste došli na podešavanja tajmera,promenite tajmer pa pritisnite „Save“.

2.Ugasite tajmer (bez brisanja): prevucite prstom na levo preko „prekidača“.

3.Izbrišite Tajmer: Pronađite na listi tajmera onaj i prevucite levo-desno dok se ne pojavi „Delete“ dugme , zatim kliknite na to dugme.



Upravljanje klima uređajem-More (druge opcije)

1.Pritisnite dugme More da biste dodali druge funkcije ako se pojave na ekranu.

Napomena: Neki klima uređaji nemaju više opcija.



2.Pritisnite „Display“ da biste upalili /ugasili LED displej.



3.Pritisnite „Buzzer“ da biste ugasili/upalili zvučni kontakt pri korišćenju Wi-Fi aplikacije.



4.Pritisnite „Anti-Mildew“ da biste aktivirali funkciju protiv vlage, ako se nalazi na ekranu.Kada se klima uređaj ugasi zapoćeće proces redukovanja vlage. Ova funkcija će se automatski ugasiti kada pokupi svu vlagu iz vazduha.

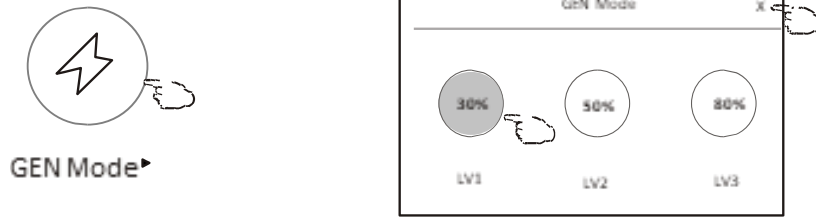


5.Pritisnite „Health“ dugme da bi upalili /ugasili ovu funkciju, ako se nalazi na ekranu.Ova funkcija aktivira antibakterijsku jonizacijsku funkciju .Ovu funkciju poseduju samo oni modeli , koji imaju jonizatorski generator.



Upravljanje klima uređajem-More (druge opcije)

6. Pritisnite na „GEN Mode“ dugme ,ako se nalazi na ekranu. U ovom režimu štrdi se struja , tako što se biraju nivo predstavljeni u procentima.



7.Pritisnite „Electricity Monitoring“ ako se nalazi na ekranu.Pomoću ove funkcije možete videti količinu struje koju je klima upotrebila .



8.Pritisnite „Self cleaning“ dugme , ako se nalazi na ekranu.Vidite sve detalje vezano za ovu funkciju u uputstvima korisnika.



9.Pritisnite „8°C Heat“ dugme, ako se nalazi na ekranu. Ova funkcija drži temperaturu sobe na temperaturi iznad 8°C. Vidite više detalja o ovoj funkciji u uputstvima za korisnike.



8°C Heat

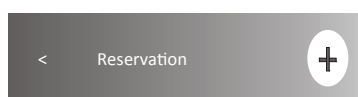
Upravljanje klima uređajem- dodatne funkcije (more)

10.Pritisnite „Reservation“ dugme, ako se nalazi na ekranu. Možete podesiti vreme, ponavljanje dana, brzina ventilacije, režim i pravac strujanja vazduha i pritisnuti „Save“ kako bi sačuvali promene.

Rezervacija će se automatski upaliti za podešeno vreme



Reservation ▶



16:19:00



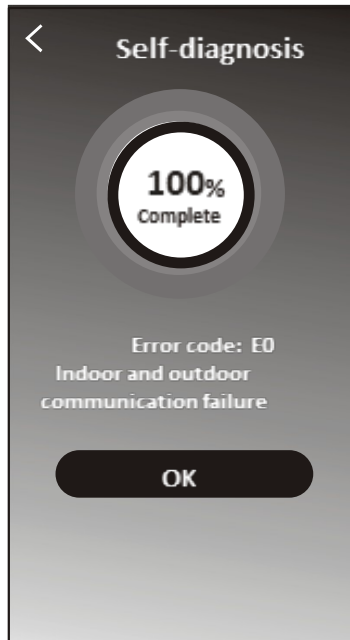
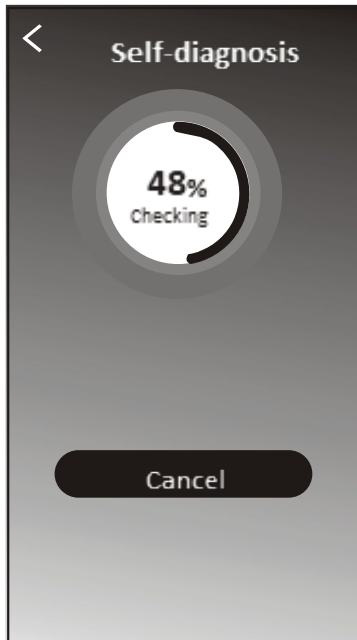
ON,Cool,Mid,Up-Down Swing 25

°C,M...

11.Pritisnite dugme „Self Diagnosis“ ako se nalazi na ekranu.Klima uređaj će automatski da da diagnozu sebi i ukazati na grešku ako je to moguće.



Self-diagnosis ▶



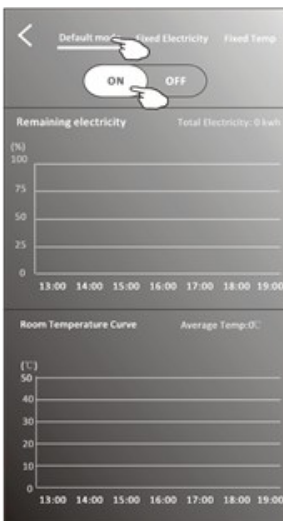
Upravljanje klima uređajem- dodatne funkcije (more)

12.Pritisnite „electricity managment“ dugme ako se nalazi na ekranu.



Electricity Management ▶

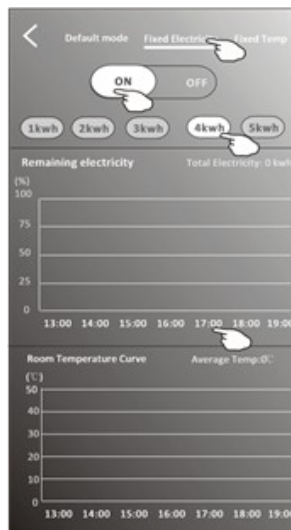
FIX režim	Izvršenje naredbi koje će klima uređaj uraditi
Default Mode	Klima uređaj automatski radi.Ultimativna štednja energije
Fixed Electricity	Klima uređaj automatski radi za selektovanu količinu energije. Korisnik može sam da podešava količinu struje svaki dan.
Fixed Temp	Klima uređaj radi automatski za selektovanu temperaturu. Korisnik može da podešava temperaturu svaku noć.



1.Izaberite Default mode

2.Upalite na On

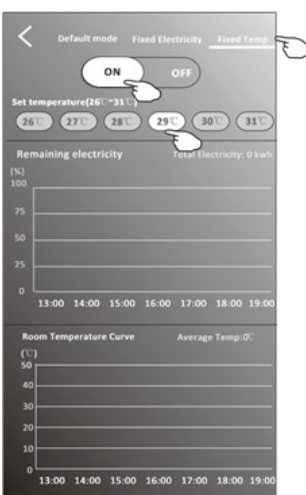
Druga dva režima će se automatski ugasiti



1.Izaberite Fix Electricity režim

2.Selektujte Fixpower consumption

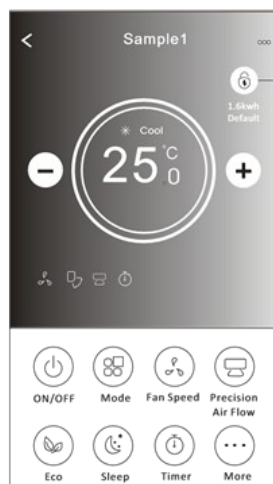
3.Upalite na On



1.Izaberite Fix Temp Mode

2.Selektujte temperaturu

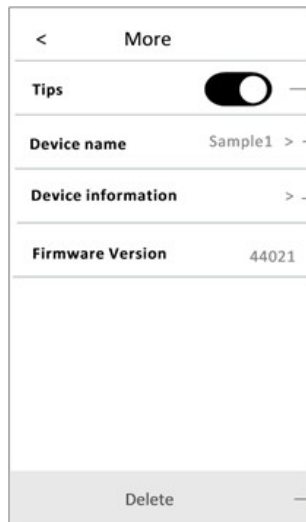
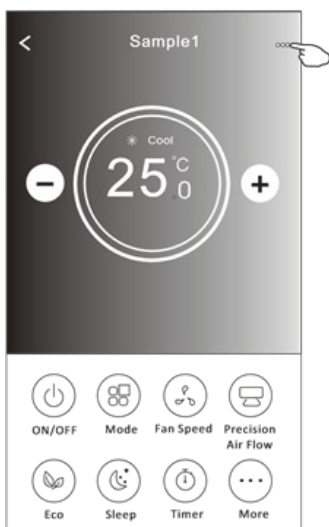
3.Upalite na On



Ikonica za Electricity Managment

Saveti

Pritisnite na tri tačke u gornjem desnom uglu na glavnom ekranu.

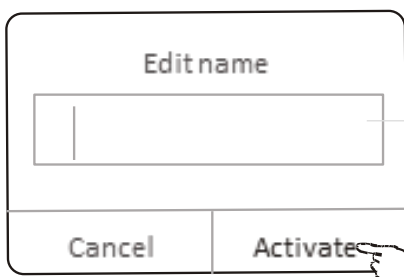


Prevlačite prstom levo ili desno da bi osposobili/onesposobili funkciju Saveti

Pritisnite da bi promenili ime

Pritisnite za više Informacija

Pritisnite da biste izbrisali uređaj



Novo ime uređaja

NOVOSTI

1. Pritisnite na News dugme u donjem delu ekrana .

2. Pritisnite ime uređaja za koje želite da dobijete novosti.

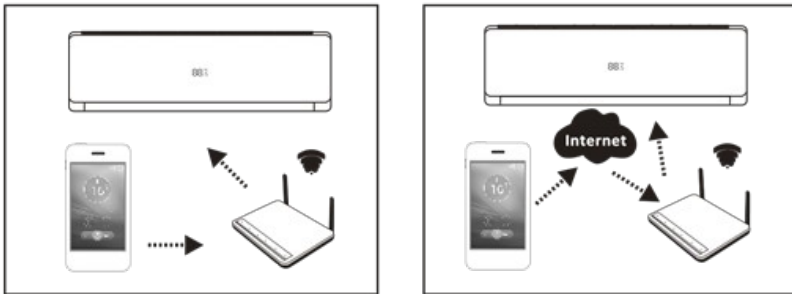


Podelite uređaj

1. Online /Offline

Online možete da kontrolišete klima uređaj iako niste povezani na mrežu koja je u istoj prostoriji kao i klima. Možete kontrolisati klimu i sa mobilnim podacima.

Offline ,sa klima uređajem se ne možete povezati ili postoji problem u konekciji.



2.Pritisnite dugme Share koje se nalazi u donjem delu ekrana sa listom.

3.Pritisnite „Sharing device.“

4.Pritisnite „Share and send the QR code to other people“

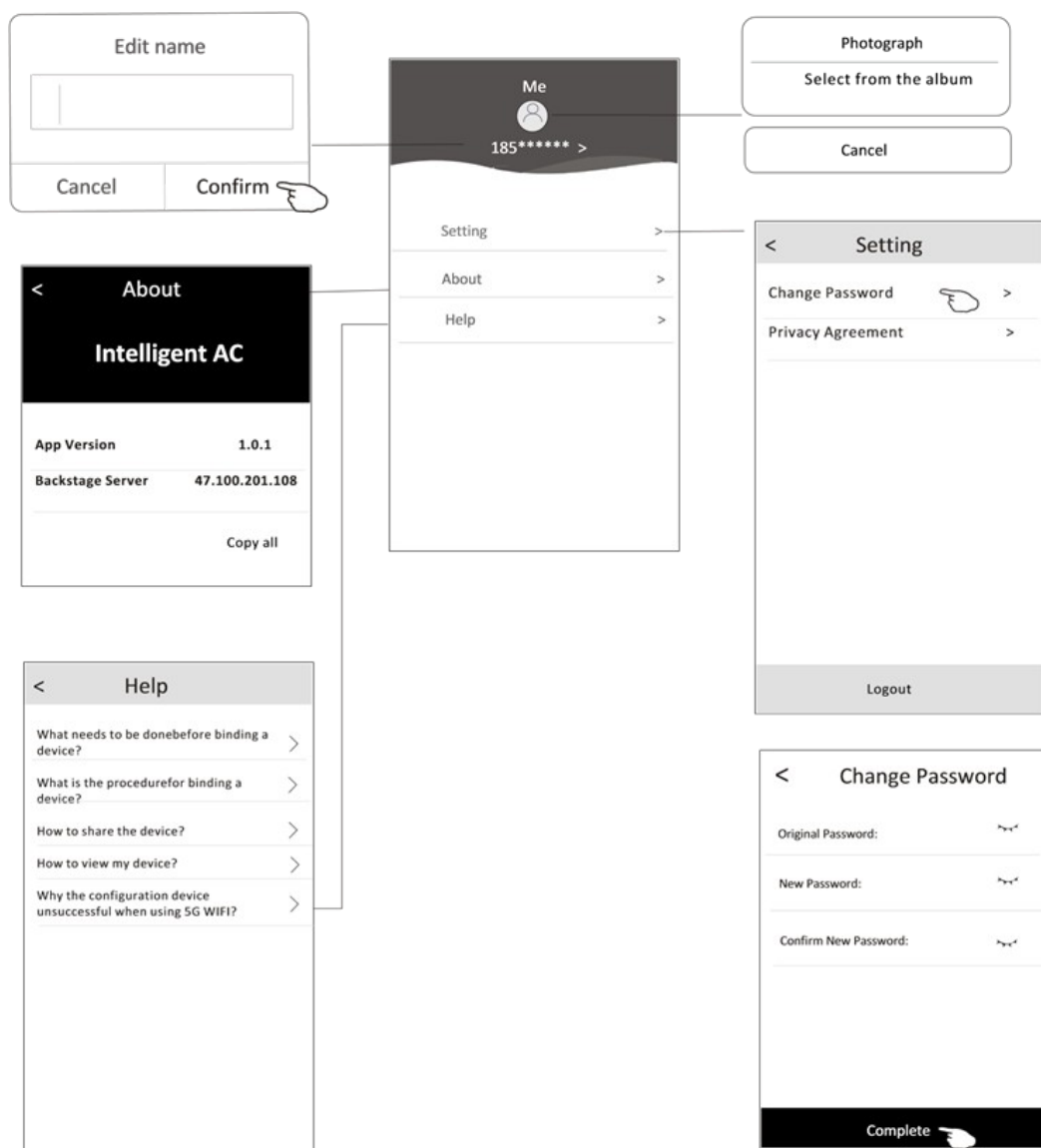
5.Druge osobe moraju da nađu ekran za deljenje uređaja na aplikaciji i korisceskener da bi skenirali QR kod.

Note:
It's a sample, don't scan. Scan the sharing QR code on your friend phone.
And must use the integrate scanner.
Tap Refresh if QR code is noneffective.

Slide the name from left to right
Tap Delete to remove the sharing member

NALOG I POMOĆ

1. Pritisnite ikonicu sa siluetom čoveka na dnu ekrana sa listom.
2. Pritisnite profil da bi promenili Vašu sliku.
3. Pritisnite na Vaš nalog kako bi promenili ime.
4. Pritisnite „Setting“ dugme da biste promenili šifru ako je to moguće.
5. Pritisnite „about“ da bi dobili informacije o aplikaciji i serveru .
6. Pritisnite „help“ da dobijete instrukcije i rešenja problema.



Tap complete to confirm the change

NAPOMENE

1. Zbog tehničke izmene (Update-a) , može doći do male devijacije funkcija na upravljaču. Unapred se izvinjavamo radi toga.
2. Pametna aplikacija za klima uređaje može se promeniti bez predhodne napomene korisnicima radi poboljšanja kvaliteta i može biti povučena iz drugih okolnosti od strane proizvođačke firme.
3. U slučaju da je Wi-Fi signal oslabljen , pametna aplikacija se može diskonektovati. Zato se pobrinite da unutrašnja jedinica je uvek u blizini bežičnog rutera.
4. DHSCP server funkcija bi trebala biti aktivirana za bežični ruter.
5. Moguće je da povezivanjem sa ruterom nije moguće zbog problema sa Firewall-om. U tom slučaju kontaktirajte Vašeg internetprovajdera.
6. Za sigurnosne sisteme pametnih telefona, kao i podešavanja mreže , pobrinite se da je Pametna aplikacija za klime sigurna.

Problemi sa pokretanjem

Opis	Analiza prouzrokovanja greške
Klima uređaj ne može da se uspešno poveže	1. Proverite da li je telefon povezan na dobru Wi-Fi adresu i da li je lozinka dobra. 2. Proverite status klima uređaja (da li je klima uređaj već spojen?) 3. Da li postoji neka vrsta postavljenog sigurnosnog sistema ili restrikcija koji onemogućavaju povezivanje? 4. Proverite da li ruter radi normalno. 5. Pobrinite se da ruter, klima uređaj i telefon se nalaze u istom signalnom polju
Telefon ne može da kontroliše klima uređaj	1. Softverski displej prikazuje: identification failed ; identifikacija nije uspeła. To znači da je klima uređaj bio resetovan i telefon je izgubio dozvolu da kontroliše klimu. Morate se ponovo povezati sa Wi-Fi-om da bi ste dobili dozvolu ponovo. Povežite se sa lokalnim ruterom i obnovite (refresh) mrežu. Ako ništa od navedenog ne radi, molim Vas diskonektujte klimu i pokušajte ponovo.
Telefon ne može da nađe klima uređaj	Softverski displej prikazuje: Air conditioner out of line ; Klima uređaj van dometa. Molim Vas proverite konekciju sa internetom. 1. Klima uređaj se povezao sa drugim uređajem. 2. Klima uređaju je ponestalo struje. 3. Ruter ne radi. 4. Klima uređaj ne može da se poveže sa ruterom. 5. Klima uređaj ne može da se poveže sa internetom. 6. Mobilni ne može da se poveže sa ruterom. 7. Mobilni ne može da se poveže sa internetom.